



Descrição do Percurso

A Travessia do Alvão é um percurso pedestre denominado de Grande Rota (GR), cuja marcação e sinalização cumprem as directrizes internacionais. A Travessia do Alvão leva-nos a percorrer a zona de maior altitude do concelho, na extensão setentrional da Serra do Alvão, visitando um interessante conjunto de comunidades de montanha, num meio de elevada riqueza ecológica, paisagística e cultural. Devido a tratar-se de uma grande rota, aconselha-se a preparar devidamente a saída, tendo atenção ao equipamento a usar, à pernoita, à alimentação, às condições meteorológicas e características próprias do microclima desta região de montanha.



Caminho agrícola

Este percurso tem início junto ao Oratório do Rosário de Vila Pouca de Aguiar. Percorremos a área urbana até Cidadela de Aguiar para depois seguirmos caminho pelo meio rural, onde as edificações modernas dão lugar aos verdes campos de cultivo e frondosos bosques. Passando por uma bela ponte românica medieval, seguimos caminho próximo do rio Avelames até chegarmos a Pedras Salgadas, famosa pela sua estância termal e pelas suas afamadas e saborosas águas. Neste lugar merece visita o Parque Termal e o conjunto edificado de princípios do século XX. Continuando caminho pela margem do rio Avelames, seguimos em direcção à aldeia de Sabroso de Aguiar, a qual cruzamos para nos embrenharmos na mancha de floresta de coníferas, onde predomina o pinheiro-bravo

(Pinus pinaster). Pouco a pouco vamos deixando para trás a floresta para alcançarmos o lugar de Freixeda. Daqui seguimos um caminho em terra que nos conduzirá ao lugar de Vilela de Cabugueira, onde continuamos por um caminho em terra que segue paralelo à estrada municipal e que nos levará ao lugar



Souto

de Adagoi. Chegados ao lugar, tomamos o caminho florestal e, à medida que o vamos percorrendo, podemos apreciar a majestosa paisagem, em que se destaca o relevo da Serra do Alvão e o serpenteante rio Tâmega. Pouco antes de alcançarmos a aldeia de Monteiros, dobramos à esquerda e cruzamos o rio Avelames que desagua no rio Tâmega. Nas margens destes rios podemos constatar a razão do elevado interesse das florestas de ribeira para a conservação da natureza, devido a que estes ambientes permitem a existência de habitats a inúmeras espécies, quer da flora quer da fauna.

Seguindo o caminho em terra e tendo como pano de fundo o vale do rio Tâmega, próximo da aldeia de Soutelo de Matos, observa-se um interessante grupo de apiários, conhecidos vulgarmente por colmeias, cujos conjuntos de colmeias se encontram protegidos por um muro de pedra solta. Após atravessarmos a pequena aldeia, continuamos a subir por um caminho empedrado que posteriormente desemboca na estrada asfaltada. Seguimos em frente, pelo caminho de terra, o qual, devido à sinuosidade do terreno, vai permitir-nos vencer o desnível, percorrendo um itinerário serpenteante, até alcançarmos a estrada florestal que através da chã nos levará ao ponto culminante deste percurso, o alto do Minhêu que

ostenta 1203 metros de altitude. Daqui, podemos observar todo o território do Concelho de Vila Pouca de Aguiar, assim como também o território dos concelhos confinantes. Deixando para trás o cume ventoso do Minhêu, iniciamos uma longa e suave descida até à aldeia de Afonsim. Atravessando essa bucólica e histórica aldeia, seguimos caminho por extensas pastagens e, à medida que vamos descendo, surge na paisagem a Barragem da Falperra. Este percurso vai percorrer um itinerário que coincide com o percurso pedestre de pequena rota Trilho do Alvão. Desembocando na estrada asfaltada, viramos à direita e seguimo-la por poucos metros para tomarmos o caminho florestal, junto ao cruzamento da estrada nacional n.º 206. Seguindo o caminho, bordeado por



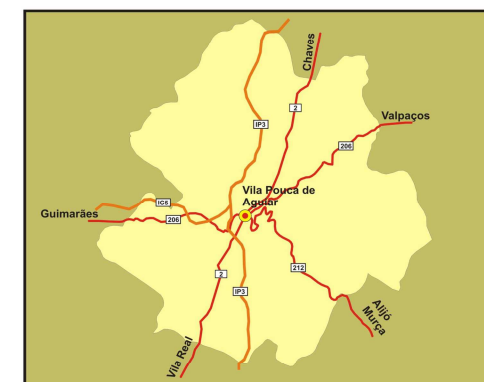
Rio Avelames



Canastro

videoeiros (Betula alba e Betula pendula), até chegarmos à aldeia de Fontes. Cruzando a estrada nacional n.º 2, seguimos em frente, para logo depois, virarmos à esquerda e continuarmos caminho pela antiga linha-férrea. Pouco tempo depois, encontramos-nos em Vila Pouca de Aguiar, no local onde teve início esta Travessia do Alvão.

Localização



● - Local de partida do percurso

Ficha Técnica do Percurso

Nome do Percurso: Travessia do Alvão

Entidade Promotora: Município de Vila Pouca de Aguiar

Localização do Percurso: Freguesias de Afonsim, Bornes de Aguiar, Bragado, Capeludos, Parada de Monteiros, Pensalvos, Sabroso de Aguiar, Soutelo de Aguiar e de Vila Pouca de Aguiar.

Tipo de Percurso: Grande Rota

Âmbito do Percurso: Paisagístico-Cultural

Ponto de Partida: Oratório do Rosário

Distância Percorrida: 54 km

Duração do Percurso: 2 dias

Grau de Dificuldade: Moderado

Cota Máxima Atingida: 1203 metros (Marco Geodésico do Minhêu)



Contactos Úteis

Município de Vila Pouca de Aguiar

Telef: 259 419 100

Posto de Turismo de Vila Pouca de Aguiar

Telef: 259 417 043

Bombeiros Voluntários de Vila Pouca de Aguiar

Telef: 259 419 140

Centro de Saúde de Vila Pouca de Aguiar

Telef: 259 417 491

GNR

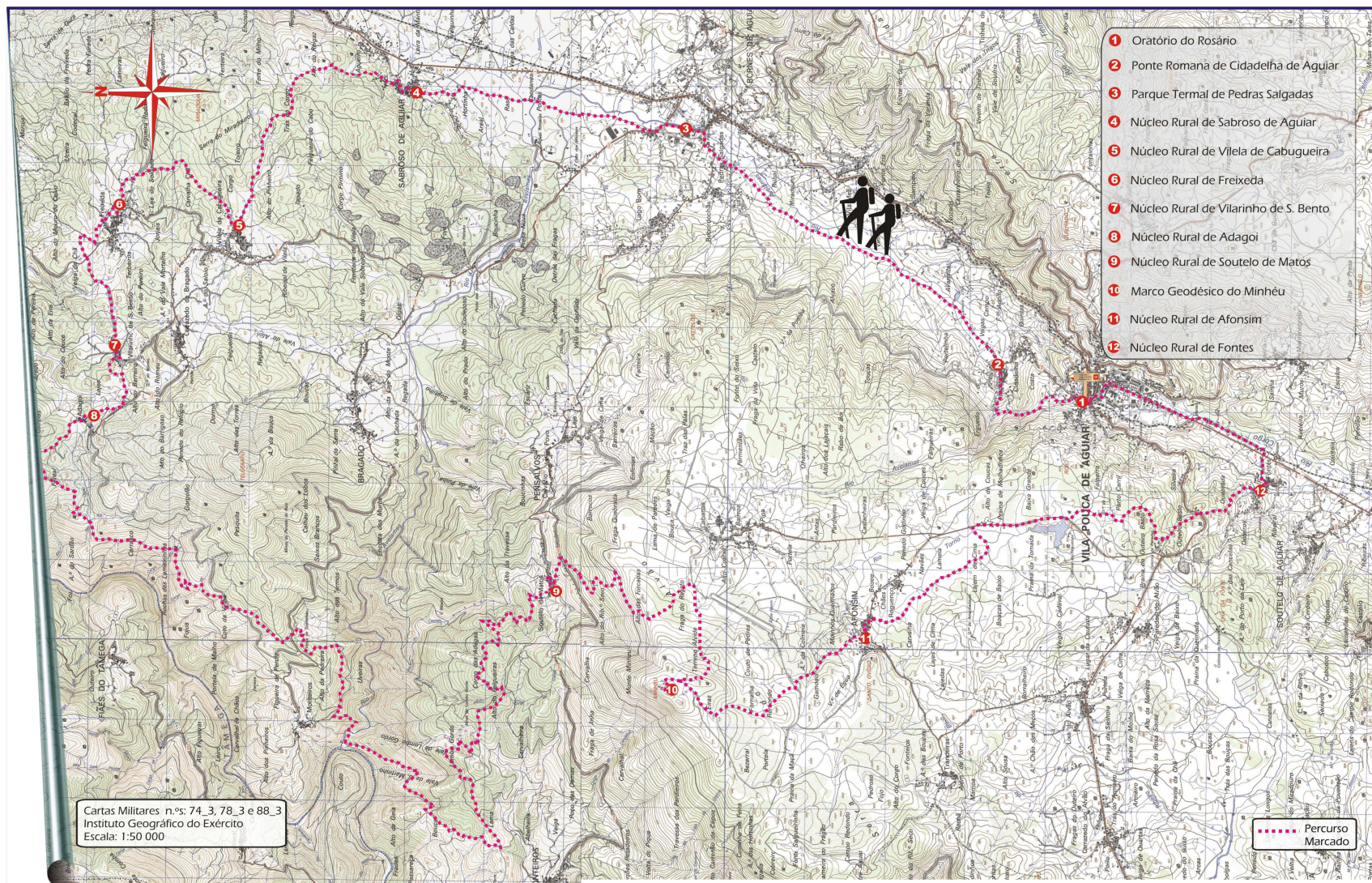
Telef: 259 417 219

Protecção à Floresta 117

SOS 112

Regulamento do Percurso

- * Antes da saída prepare a actividade. Tendo especial atenção para o equipamento, água, alimentação e informação meteorológica.
- * Não saia do percurso marcado e sinalizado. Preste atenção às marcações. Evite fazer ruídos e barulhos.
- * Respeite a propriedade privada. Feche portões e cancelas.
- * Não abandone o lixo, leve-o até ao respectivo local de recolha.
- * Cuidado com o gado. Não incomode os animais.
- * Deixe a Natureza intacta. Não recolha plantas, animais ou rochas.
- * Faça fogo apenas nos locais destinados para o efeito.
- * Evite andar sozinho na montanha.
- * Guarde o máximo cuidado nos dias de nevoeiro.
- * Utilize sempre botas de montanha, impermeável e um chapéu.



Marcação do Percurso

Este percurso é parte integrante da Rede Municipal de Percursos Pedestres do Concelho de Vila Pouca de Aguiar.

Caminho Certo



Caminho Errado



Virar à Direita

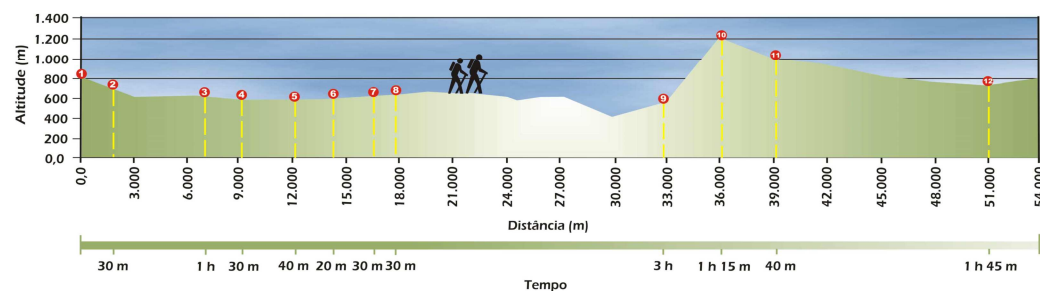


Virar à Esquerda



Fotos, Textos & Design
Elos da Montanha, CRL

Perfil do Percurso



Sinalização do Percurso



Placa de indicação de início do percurso e prumo direcional. "GR" significa que se trata de um percurso pedestre de Grande Rota.



Marcação usada em percurso coincidente: Grande Rota e Percurso Equestre